

DOSSIER DE PRESSE

SAMEDI
8 JUIN 10H - 18H

Pôle industriel du SYBERT
3 rue Gabor
à Besançon

ANS DU SYBERT

PROGRAMME OUVERT À TOUS

ANIMATIONS & JEUX - VISITE DU PROCESS DU CENTRE DE TRI
DÉMONSTRATION TRI DES ENCOMBRANTS - FANFARE - PHOTOMATON
THÉÂTRE D'IMPROVISATION - CAMIONS RESTAURANT - MARCHAND DE GLACES...

Plus d'infos www.sybert.fr

MOINS DE DÉCHETS NOUS, ON AGIT !

JOURNÉE PORTES OUVERTES



De 1999 à 2019 : 20 ans au service du traitement des déchets

Contexte de création du SYBERT

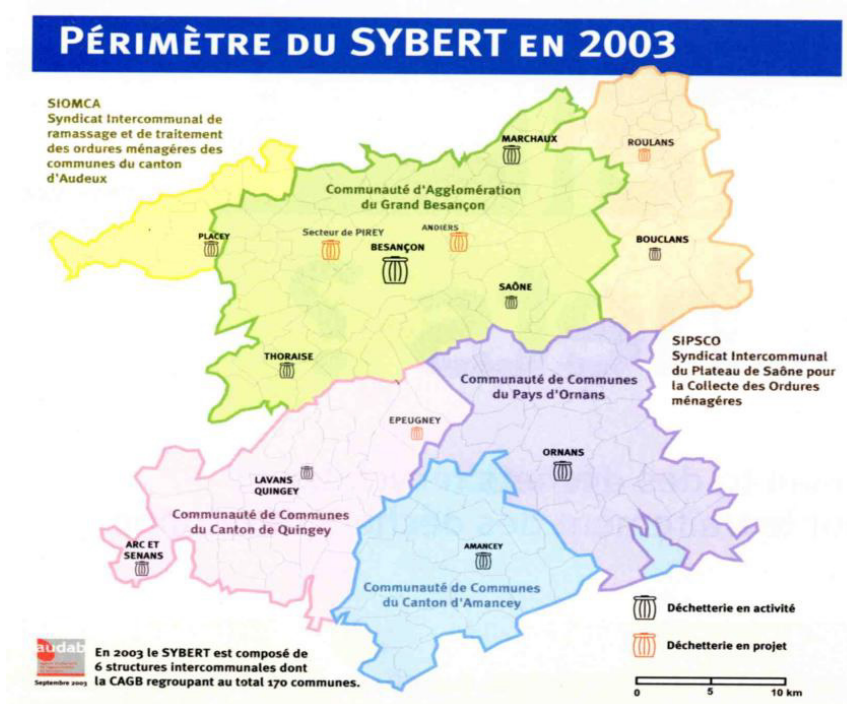
Le SYBERT - **SY**ndicat mixte de **B**esançon et de sa **R**égion pour le **T**raitement des déchets -, est né dans le cadre d'une loi de 1992 instaurant un plan départemental qui visait à organiser la collecte et l'élimination des ordures ménagères et des produits assimilés.

L'arrêté préfectoral du 12 juin 1997 a défini le plan départemental « déchets ménagers et assimilés » du Doubs qui regroupait plusieurs collectivités autour de Besançon, collectivités devant recourir aux services de l'usine d'incinération alors gérée par la Ville.

La dizaine de collectivités ainsi que l'Etat n'ont pas souhaité que ces collectivités deviennent des « clientes » de la Ville et c'est ainsi que s'est créé, en 1999, une nouvelle structure intercommunale : le SYBERT !

Ces collectivités étaient les suivantes :

- la Communauté de Communes du Canton d'Amancey
- le District du Grand Besançon
- le SI du Brâ (secteur de Myon)
- le SI d'Aménagement de la Haute Vallée de la Loue
- le SICTOM de Marchaux
- le SIOMCA (secteur d'Audeux)
- le SIORTO (secteur de l'est bisontin)
- le SIPSCO (secteur du Plateau de Saône)
- le SIVOM de Boussières
- le SI des Crêts (secteur de Déservillers)



Le territoire du SYBERT en 2003

De 1999 à 2019 : 20 ans au service du traitement des déchets

De nombreuses évolutions au fil du temps...

Composée de deux personnes seulement, l'équipe initiale du SYBERT s'est très vite étoffée pour s'adapter aux nouvelles missions qui lui ont été délégués. En effet, le syndicat a repris à son compte la gestion des déchetteries à partir de juillet 2000, celle du compostage en 2002 (vente de composteurs) et en 2004 celle de l'exploitation de l'usine d'incinération.

Un centre de tri des recyclables a été construit en 2012 et dans le même temps, les adhérents du SYBERT sont passés à la redevance incitative. En 2013, les badges d'accès aux déchetteries ont été mis en place.

En 2015, l'Installation de Tri-Massification, qui trie les déchets encombrants issus des déchetteries, a été mise en service.

Les services de Prévention des déchets et de Valorisation organique ont vu le jour respectivement en 2008 et 2011.

... jusqu'à sa forme actuelle

Entre 2000 et 2017, la composition et le nombre d'adhérents du SYBERT ont changé à plusieurs reprises. Suite à la loi NOTRe et à différents regroupements territoriaux, le SYBERT compte depuis janvier 2017 trois adhérents :

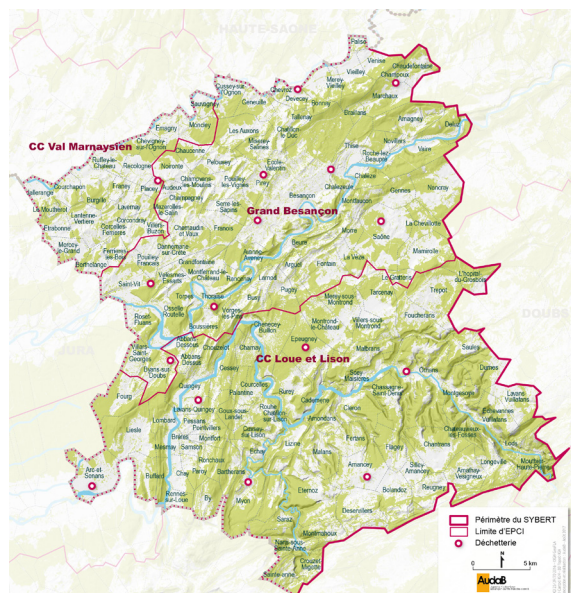
- la Communauté d'Agglomération du Grand Besançon,
- la Communauté de communes Loue Lison
- la Communauté de communes du Val Marnaysien.

Ce nouveau périmètre comprend 165 communes, couvre 1 300 km² et près de 225 000 habitants.

Depuis le 1^{er} janvier 2019, certaines activités du centre de tri ont été reprises en régie, augmentant encore le nombre des membres du personnel. Actuellement, les services du SYBERT sont composés de 70 personnes et d'une dizaine de services.

Au-delà de sa compétence « traitement », le SYBERT mène une politique globale de réduction et de valorisation des déchets. C'est ainsi qu'il a mis en place et suivi deux Programmes Locaux de Prévention des déchets (2011-2015 et 2016-2020), le projet européen Waste on a diet (2012-2016), ainsi que l'appel à projet Territoire Zéro déchet Zéro gaspillage, toujours en cours d'activité, de 2017 à 2019.

Le territoire du SYBERT depuis le 1^{er} janvier 2017



De 1999 à 2019 : 20 ans au service du traitement des déchets

Dates clés du SYBERT

- 2004 : reprise de l'activité incinération par le SYBERT avec l'exploitation de l'usine d'incinération
- 2008 : création du service Prévention des déchets
- 2011 : création du service Valorisation organique
- 2012 : inauguration du centre de tri des déchets de Planoise et instauration de la redevance incitative avec création d'un service maintenance mutualisé
- 2013 : mise en place des badges d'accès dans les déchetteries
- 2015 : création d'une unité de Tri-Massification rattachée au centre de tri
- 2016 : vote de la fermeture et du non remplacement de la ligne de 1976 de l'usine d'incinération fin 2021 et vote des travaux d'amélioration de la ligne de 2002
- 2017 : évolution du territoire du SYBERT suite à la loi NOTRÉ
- 2019 : travaux sur la ligne de 2002 et reprise en régie de certaines activités du tri



Inauguration du centre de tri des déchets le 24 novembre 2012

© Varlet

*Inauguration de l'Installation
Tri-Massification le 10 octobre 2015*



© Varlet

20 ans, ça se fête !

Pour marquer ses 20 ans d'existence, le SYBERT propose un événement spécial : pour la 1^{ère} fois depuis sa création, il a décidé d'ouvrir ses portes au grand public. Au cœur même de son site industriel situé à Planoise, de nombreuses animations permettront de mieux connaître les multiples activités du SYBERT : fonctionnement des déchetteries, de l'ITM, de l'usine d'incinération.

Un programme d'animations riche et varié

(en continu de 10h à 18h)

- Visites du centre de tri des déchets

Une occasion inédite et unique d'entrer dans le process afin de suivre le parcours des papiers, cartons et emballages, de leur arrivée au centre de tri à leur départ pour les usines de recyclage.

- Démonstrations : le tri des encombrants à l'ITM (Installation de Tri-Massification)

Dans cette installation gigantesque, le tri des matériaux se fait à la pelle à grappin ! Nos agents vous montrent comment ils démantèlent les encombrants pour leur offrir une seconde vie.

- Ateliers compostage

Venez découvrir les secrets d'un compost réussi et facile d'entretien.

- Jeux et ateliers zéro déchet

Les animatrices du SYBERT invitent petits et grands autour d'animations sur la réduction des déchets et le recyclage. Astuces et économies en perspective !

- Exposition : l'Unité de Valorisation Énergétique

Le saviez-vous ? La combustion des déchets des poubelles grises produit chaleur et électricité. Apprenez-en encore bien davantage en parcourant cette exposition.

- Théâtre d'improvisation : les déchetteries vues de l'intérieur

Les artistes de Génération K7 vous invitent avec beaucoup d'humour dans le quotidien des déchetteries !

- Jeu-concours "Combien pèse cette balle de déchets?"

Tentez de deviner le poids d'une balle de déchets pour remporter un kit « zéro déchet », d'une valeur de 50 €.

- Fanfare

La fanfare jazz d'Exirium Brass Band accompagnera vos déambulations en musique toute la journée.

- Photomaton

Pour clore cette journée, immortalisez votre participation avec une petite photo souvenir...

Un espace restauration est aussi à disposition proposant des glaces (Ferme d'Aissey), des gaufres salées et sucrées (Camion restaurant les Gaufrés), et des burgers (Jurafolle des Burgers).

Pour son anniversaire, le SYBERT s'offre une identité graphique plus actuelle et dynamique

Le cap des 20 ans constituait une bonne occasion de donner un coup de jeune à sa charte graphique tout en la simplifiant.

Un seul logo au lieu de deux

Actuellement, deux logos co-existent : le logo « historique » créé en 1999, plutôt employé sur les documents administratifs, et un logo plus récent, accompagné de sa déclinaison graphique, appliqué sur les documents de communication externes.

Afin de la rendre plus cohérente, il n'y aura plus qu'un seul logo utilisé, né de la fusion des deux actuels.

La spirale bleue sur fond vert est conservée ainsi que l'angle de couleur bleu. Le jeu de carte ainsi que le slogan « Moins de déchets, nous on agit » sont supprimés car peu lisibles.

La police du terme SYBERT évolue au profit d'une écriture plus fine et donc moins « écrasante ».

Unité, homogénéité, modernité

La charte graphique globale est allégée : les documents seront de préférence réalisés sur fond blanc avec quelques motifs géométriques de couleur pour les dynamiser.

La hiérarchie des titres, ainsi que l'organisation générale des documents, seront figées afin de conserver une cohérence entre les différents supports de communication produits.

Les deux polices actuellement utilisées, à savoir l'IMPACT et la MYRIAD PRO sont conservées mais enrichies d'une 3^{ème} manuscrite, plus fine et donc plus légère.

Cette nouvelle charte graphique sera progressivement déployée à partir de fin juin 2019.



Contacts

SYBERT

Syndicat mixte de Besançon et sa région pour le traitement des déchets
4 rue Gabriel Plançon - 25043 Besançon Cedex

www.sybert.fr

Catherine THIÉBAUT

Présidente

06 86 54 96 40 - catherine.thiebaut@besancon.fr

Sylvain DUCRET

Vice-président du SYBERT, en charge de la communication et de la relation avec les adhérents

06 08 17 72 59 - sylvain.ducret@ornans.fr

Loys MONLLOR

Directeur du SYBERT

03 81 87 89 42 - loys.monllor@sybert.fr

Delphine CLERC-SERRETTE

Responsable communication

03 81 87 89 39 - delphine.clerc-serrette@sybert.fr



**MOINS DE DÉCHETS
NOUS, ON AGIT !**